



# EL GRECO

# ficha técnica

— Infinidad de posibilidades gracias a la adaptabilidad y la capacidad de configuración de estos espacios singulares.

— **Palacio de Congresos  
de Toledo "El Greco"**  
Paseo del Miradero s/n  
45003 Toledo



FICHA TÉCNICA | TECHNICAL DETAIL

## SALAS EL GRECO | EL GRECO ROOMS

Características Técnicas | **Technical characteristics**

Potencia eléctrica disponible: 36kw

Toma de audiovisuales

Cajas de pared/suelo de datos RJ-45 tomas blancas red "sucia"

Cajas de suelo/pared de datos RJ-45 tomas blancas red "limpia"

Cajas con tomas de voz y datos

Corriente trifásica 32A

Altavoces de techo 12cm 6W Ref:PC-1867FC

Proyectores de sonido 5" 20W Ref: SP-20VA

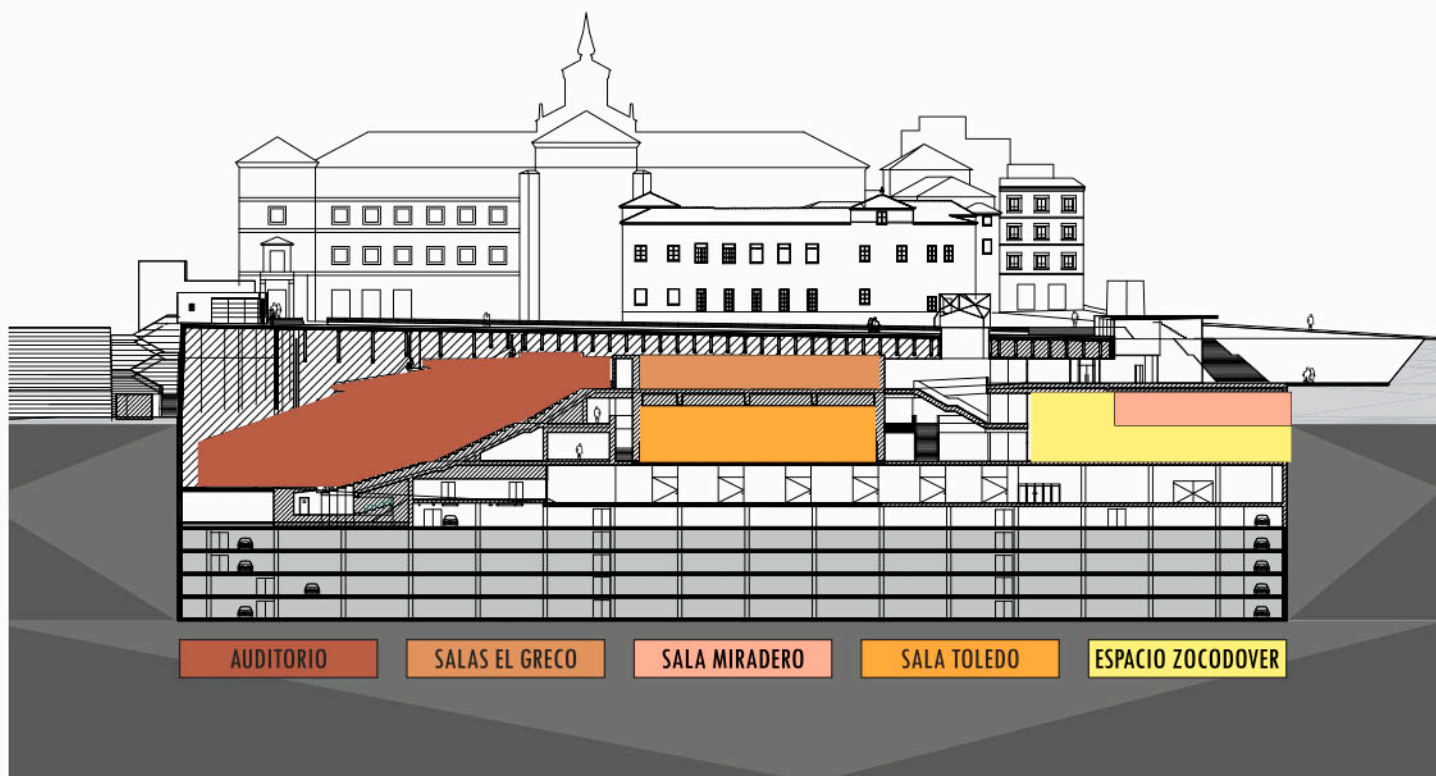
Medidas | **Measures**

Altura mínima: 3,50m

Puertas de acceso: 1,51m x 2h

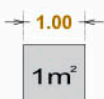
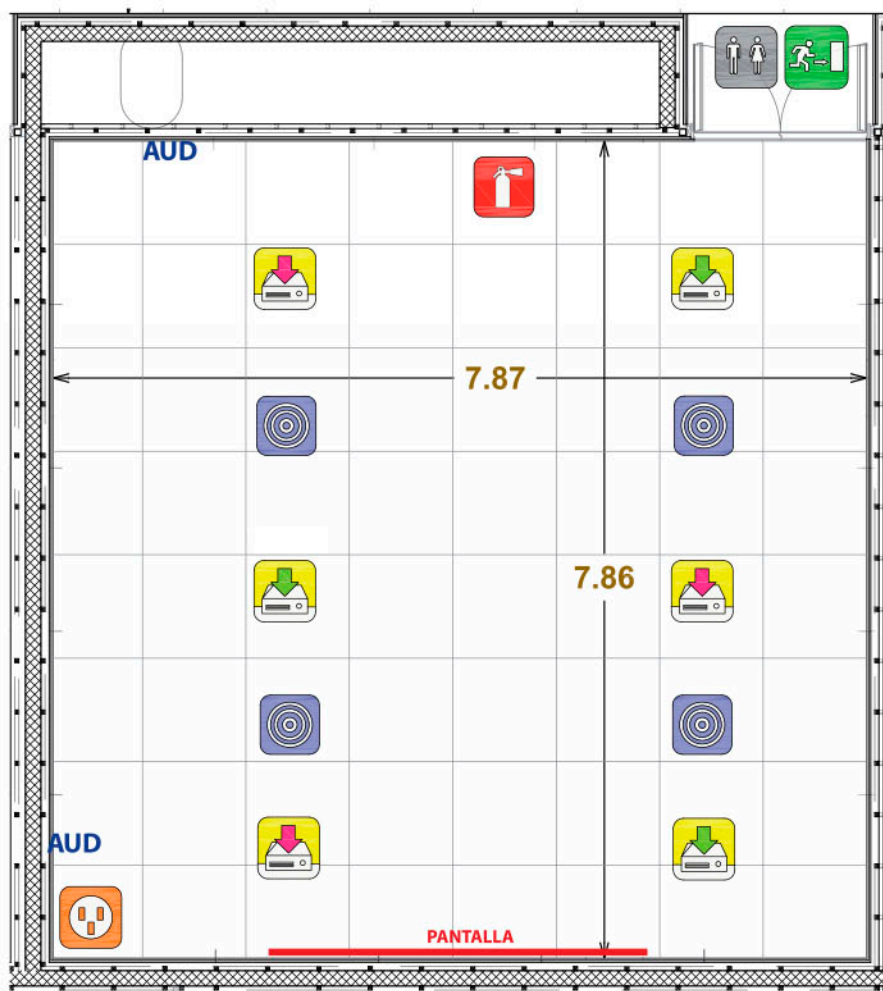
Superficie total: 64m<sup>2</sup>

Sobrecarga: 500kg/m<sup>2</sup>





## CONFIGURACIÓN TIPO A o B | TYPE A or B CONFIGURATION

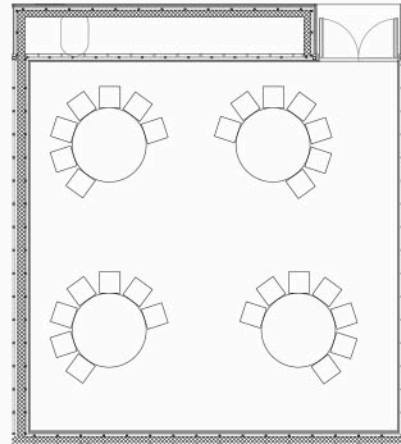
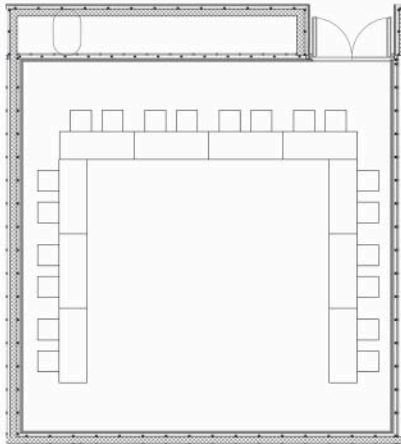
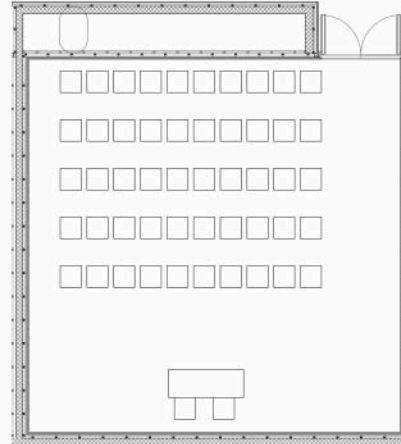
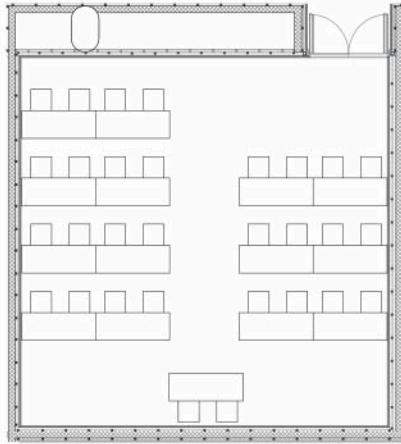


Retícula = escala

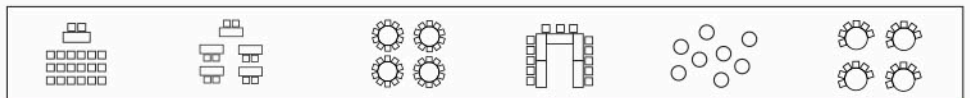
LEYENDA		CARACTERÍSTICAS TÉCNICAS
Rack	Toma de corriente trifásica de 32 A	<b>Altura mínima:</b>
Caja de Pared de datos. 2RJ-45, 4 tomas blancas red "sucia".	Altavoz de Techo 12 cm 6W Ref: PC-1867FC	<b>Puertas de acceso: 1,51mx2h</b>
Caja de Suelo de datos. 2 RJ-45, 4 tomas blancas red "sucia".	Salida de emergencia	<b>Superficie total: 64 m<sup>2</sup></b>
Caja de Pared de datos. 2 RJ-45, 2 tomas blancas red "sucia", 2 tomas rojas red "limpia".	Servicios hombres-mujeres	<b>Sobrecarga: 500 kg/m<sup>2</sup></b>
Caja de Suelo de datos. 2 RJ-45, 2 tomas blancas red "sucia", 2 tomas rojas red "limpia".	Extintor de polvo seco 6 kg	<b>Potencia eléctrica disponible: 36 kW</b>
<b>AUD</b> Toma de audiovisuales.	BIE 25 mm	
Caja con dos Tomas de Voz y Datos.		



## CONFIGURACIÓN TIPO A o B | TYPE A or B CONFIGURATION



### CUADRO DE CAPACIDADES



SALÓN		ÁREA (m2)	TEATRO	ESCUELA	BANQUETE	U	COCKTAIL	CABARET
SALAS EL GRECO	A o B	64	50	28		20		28
	C (C1 + C2)	165	144	90		42		77
	C1 o C2	82	60	40		22		35
	D (D1 + D2)	130	110	72		40		56
	D1	64	50	28		20		28
	D2	63	50	32		20		28



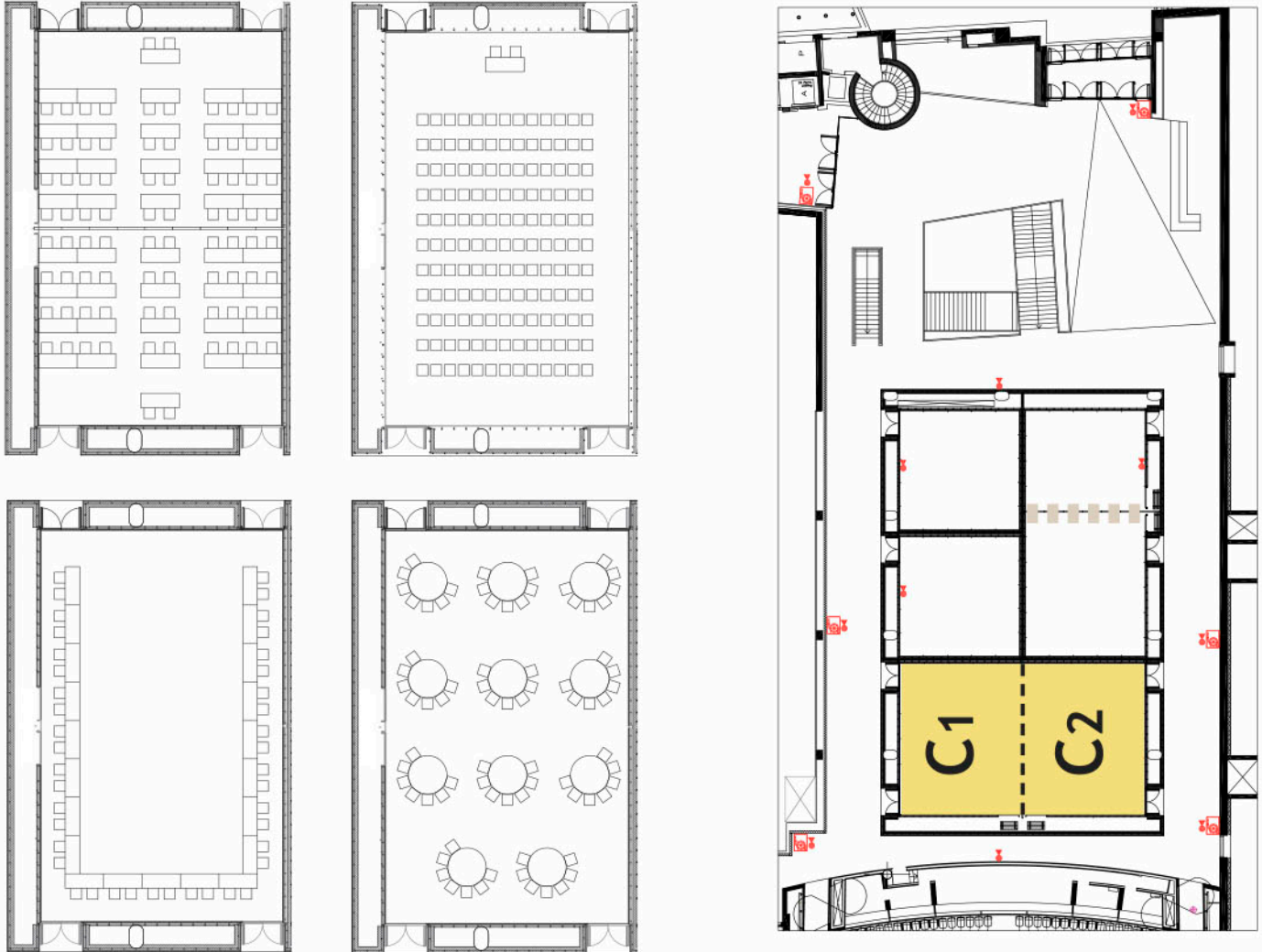
## CONFIGURACIÓN TIPO C | TYPE C CONFIGURATION



LEYENDA		CARACTERÍSTICAS TÉCNICAS
Rack	Toma de corriente trifásica de 32 A	<b>Altura mínima:</b>
Caja de Pared de datos. 2RJ-45, 4 tomas blancas red "sucia".	Altavoz de Techo 12 cm 6W Ref: PC-1867FC	<b>Puertas de acceso: 1,51mx2h</b>
Caja de Suelo de datos. 2 RJ-45, 4 tomas blancas red "sucia".	Salida de emergencia	<b>Superficie total: 64 m<sup>2</sup></b>
Caja de Pared de datos. 2 RJ-45, 2 tomas blancas red "sucia", 2 tomas rojas red "limpia".	Servicios hombres-mujeres	<b>Sobrecarga: 500 kg/m<sup>2</sup></b>
Caja de Suelo de datos. 2 RJ-45, 2 tomas blancas red "sucia", 2 tomas rojas red "limpia".	Extintor de polvo seco 6 kg	<b>Potencia eléctrica disponible: 36 kW</b>
<b>AUD</b> Toma de audiovisuales.	BIE 25 mm	
Caja con dos Tomas de Voz y Datos.		



## CONFIGURACIÓN TIPO C | TYPE C CONFIGURATION



### CUADRO DE CAPACIDADES

SALÓN		ÁREA (m2)	TEATRO	ESCUELA	BANQUETE	U	COCKTAIL	CABARET
SALAS EL GRECO	A o B	64	50	28		20		28
	C (C1 + C2)	165	144	90		42		77
	C1 o C2	82	60	40		22		35
	D (D1 + D2)	130	110	72		40		56
	D1	64	50	28		20		28
	D2	63	50	32		20		28

Palacio de Congresos de Toledo

info@pctoledo.es

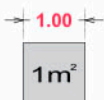
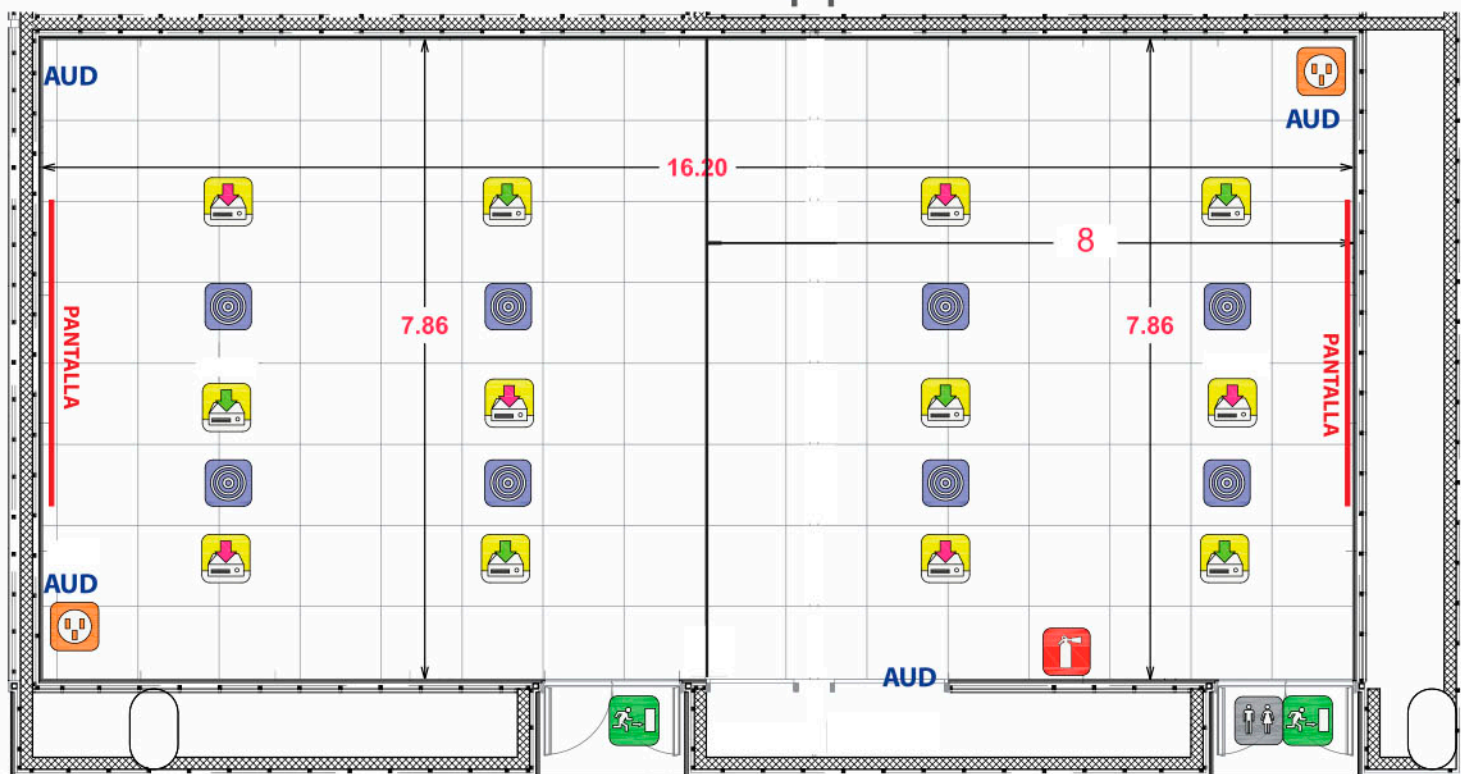
www.pctoledo.es

+34 925 289 975



## CONFIGURACIÓN TIPO D | TYPE D CONFIGURATION

D1 | D2

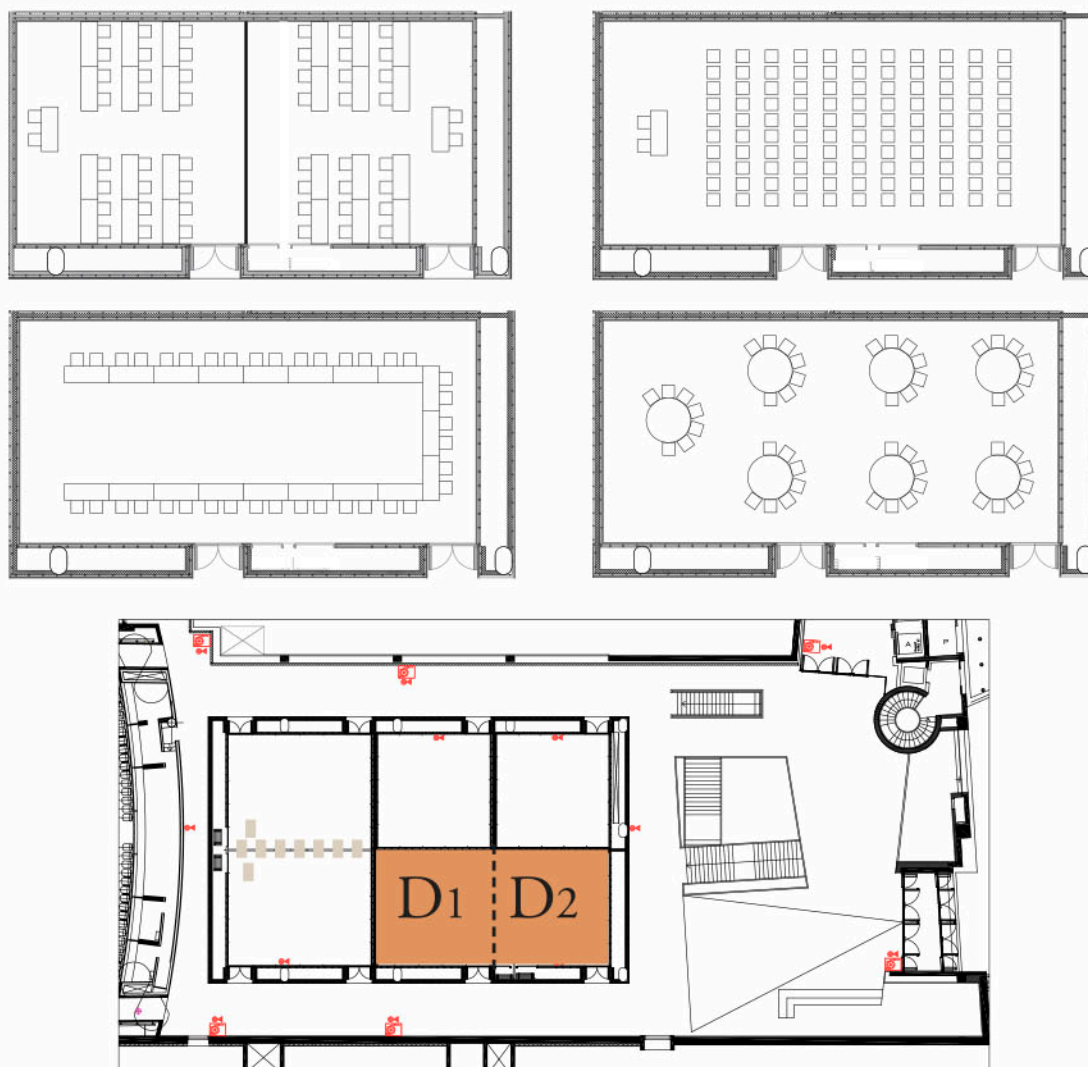


Retícula = escala

LEYENDA		CARACTERÍSTICAS TÉCNICAS
Rack	Toma de corriente trifásica de 32 A	<b>Altura mínima:</b>
Caja de Pared de datos. 2RJ-45, 4 tomas blancas red "sucia".	Altavoz de Techo 12 cm 6W Ref: PC-1867FC	<b>Puertas de acceso: 1,51mx2h</b>
Caja de Suelo de datos. 2 RJ-45, 4 tomas blancas red "sucia".	Salida de emergencia	<b>Superficie total: 64 m<sup>2</sup></b>
Caja de Pared de datos. 2 RJ-45, 2 tomas blancas red "sucia", 2 tomas rojas red "limpia".	Servicios hombres-mujeres	<b>Sobrecarga: 500 kg/m<sup>2</sup></b>
Caja de Suelo de datos. 2 RJ-45, 2 tomas blancas red "sucia", 2 tomas rojas red "limpia".	Extintor de polvo seco 6 kg	<b>Potencia eléctrica disponible: 36 kW</b>
<b>AUD</b> Toma de audiovisuales.	BIE 25 mm	
Caja con dos Tomas de Voz y Datos.		



## CONFIGURACIÓN TIPO D | TYPE D CONFIGURATION

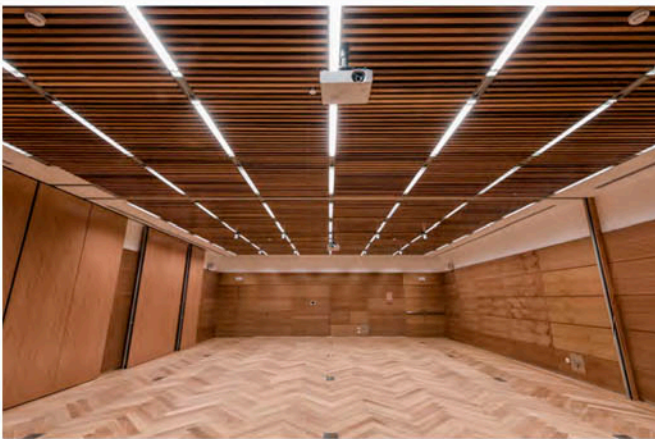


### CUADRO DE CAPACIDADES



SALÓN		ÁREA (m2)	TEATRO	ESCUELA	BANQUETE	U	COCKTAIL	CABARET
SALAS EL GRECO	A o B	64	50	28		20		28
	C (C1 + C2)	165	144	90		42		77
	C1 o C2	82	60	40		22		35
	D (D1 + D2)	130	110	72		40		56
	D1	64	50	28		20		28
	D2	63	50	32		20		28





Palacio de Congresos de Toledo

 [info@pctoledo.es](mailto:info@pctoledo.es)

 [www.pctoledo.es](http://www.pctoledo.es)

 +34 925 289 975

