

EN CASO DE EMERGENCIA

En caso de Incendio o Explosión

- **Mantenga la calma** en todo momento, no chille ni corra.
- Si descubre un incendio, **avise rápidamente al Jefe de Emergencias o a recepción**, directamente o mediante los pulsadores de comunicación de alarma existentes al establecimiento.
- **Cierre la puerta** del local dónde esté el incendio.
- **Si hay humo, camine agachado** o, en caso necesario, gateando.
- **Si se prende su ropa** no corra, **tumbese al suelo y rueda** sobre si mismo.
- **Si se queda atrapado** por el fuego o por el humo, **cierre la puerta y trate de avisar** de su presencia por cualquier medio disponible.

En caso de Amenaza de Bomba

- **Si observa** que hay algún **objeto poco habitual**, **no lo toque** y **avise** al Jefe de Emergencias o a recepción indicando la situación.
- Al salir **deje abiertas puertas y ventanas**.
- **Siga las instrucciones** dadas por el equipo de emergencias.

Teléfono de Emergencia

112

PUNTOS DE REUNIÓN EXTERIOR

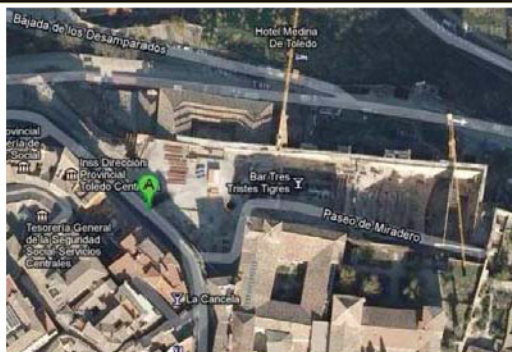
Punto de Reunión 1

**Entrada Aparcamiento Plantas Inferiores
Palacio de Congresos
C/ Gerardo Lobo**



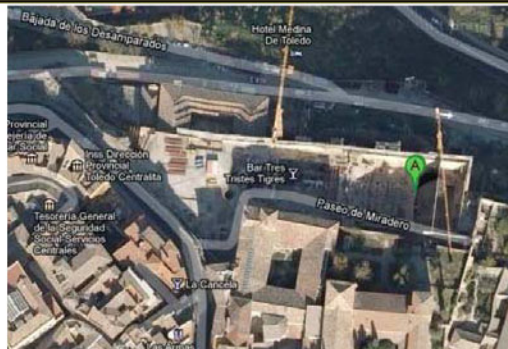
Punto de Reunión 2

**Acceso Principal Palacio de Congresos
C/ Venancio González**



Punto de Reunión 3

Paseo del Miradero



**NORMAS
GENERALES
EN CASO DE
EMERGENCIA**

Instrucciones para los **Visitantes**
y **Usuarios** del Palacio de
Congresos de Toledo



RECOMENDACIONES PARA LA PREVENCIÓN DE EMERGENCIAS

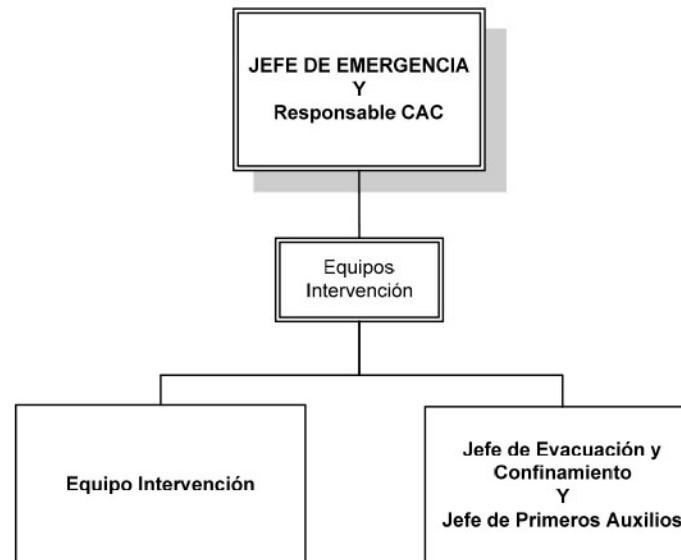
- **Siga las instrucciones de seguridad** adecuadas para las operaciones y tareas que realice.
- **Mantenga limpias** y libres de obstáculos las **salidas** y pasillos y **vías de evacuación** para preservar la vida de las personas en caso de presentarse una emergencia.
- **Los extintores y bocas de incendio** son los medios de lucha contra incendios, preocúpese de mantenerlos **siempre accesibles** y libres de obstáculos.
- **Las puertas cortafuegos** previstas para permanecer cerradas, **no deben estar obstaculizadas**. Las que tengan fijación automática que se desbloquea en la emergencia se deben mantener abiertas.
- No utilice, para entrar o salir, excepto cuando sea necesario, las puertas **de uso exclusivo para emergencias**.
- **Informe de las irregularidades** que vea: salidas obstruidas, señales mal colocadas o que falten, etc.
- **Respete la prohibición de fumar** en todos los locales y dependencias del Palacio de Congressos.
- **Familiarícese con el edificio:** salidas y recorridos de evacuación, medios de extinción y zonas potencialmente peligrosas y el punto de reunión exterior.

En el Centro existe un Plan de Autoprotección en el que se contemplan la totalidad de las medidas de actuación frente las emergencias.

El Plan prevé la composición de los equipos de emergencia, infórmese de su composición.

Instalación Eléctrica

- **Si detecta cualquier anomalía** en las instalaciones eléctricas o de protección contra incendios **comuníquelo al responsable** para que se pueda solucionar el problema lo más rápido posible.
- **No realice operaciones de mantenimiento que deben ser realizadas por especialistas.**
- **Evite el uso de enchufes múltiples.**
- Antes de salir **desconecte aquéllos aparatos** que no sea necesario mantener conectados.



EVACUACIÓN

- La orden de evacuación será retransmitida, si es posible, a través de una **señal sonora** y/o mediante **megafonía**. En ese mismo momento **se debe de interrumpir lo que se esté realizando y se debe de desalojar el edificio**.
- Existe una organización preparada para actuar en caso de emergencia y evacuación. **Siga las instrucciones de los equipos de emergencia** que le ayudarán durante el desalojo.
- **Mantenga la calma**, no chille ni corra.
- Desde cualquier punto del edificio hay una ruta de evacuación, **siga las señales de evacuación** o las indicaciones del equipo de emergencia.
- **Obedezca** las órdenes del personal de los **equipos de emergencia**.
- **No utilice los ascensores**.
- **No empuje** en las escaleras, espere que la vía quede libre.
- Una vez iniciada la evacuación, **no retroceda**.
- **No lleve objetos voluminosos**.
- **Camine con rapidez pero sin correr**.
- Si es preciso, **colabore en la evacuación de personas discapacitadas** y heridas.
- Una vez fuera del edificio, **diríjase al punto de reunión exterior** especificado en el Plan de Autoprotección, junto al resto de ocupantes.